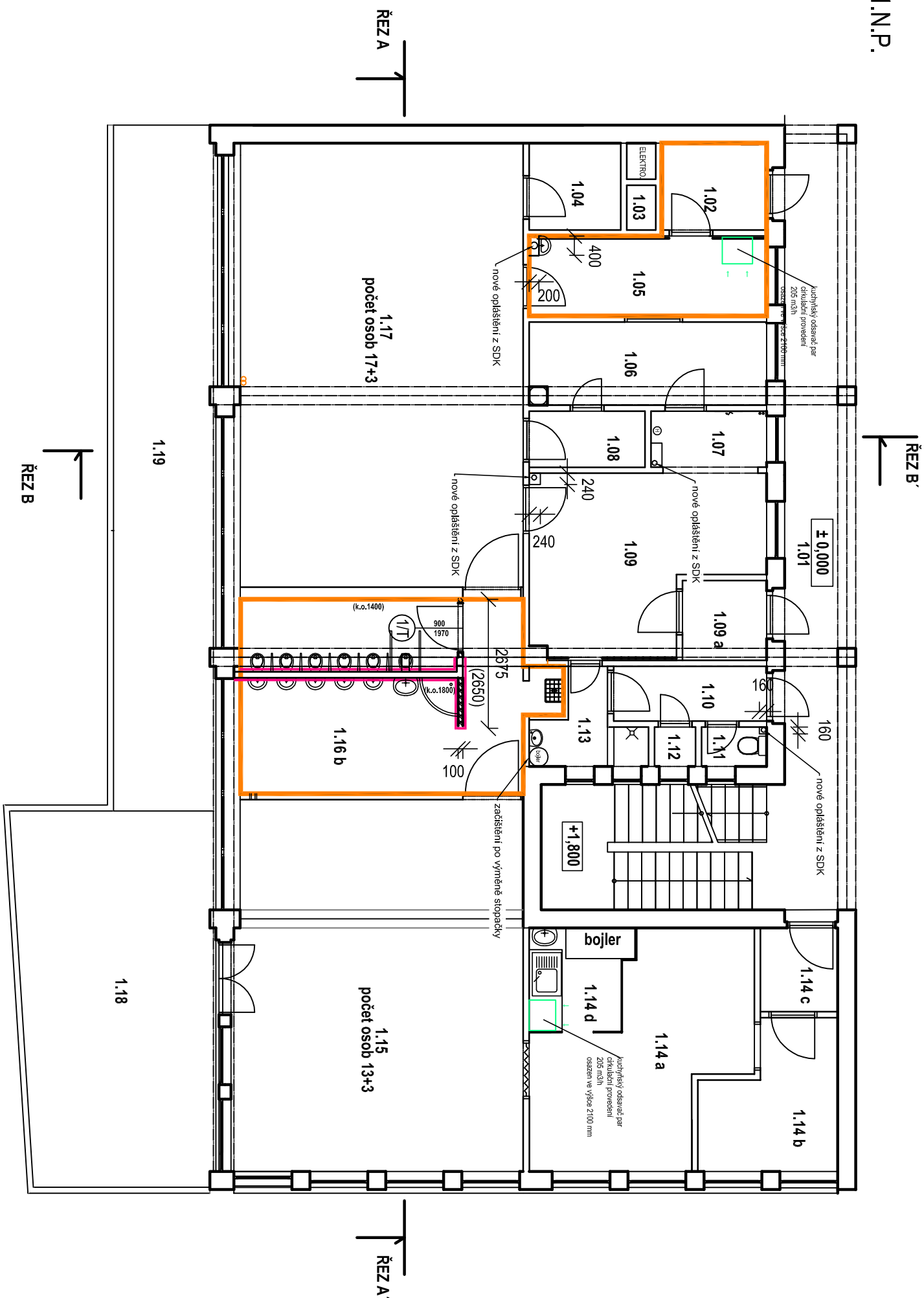
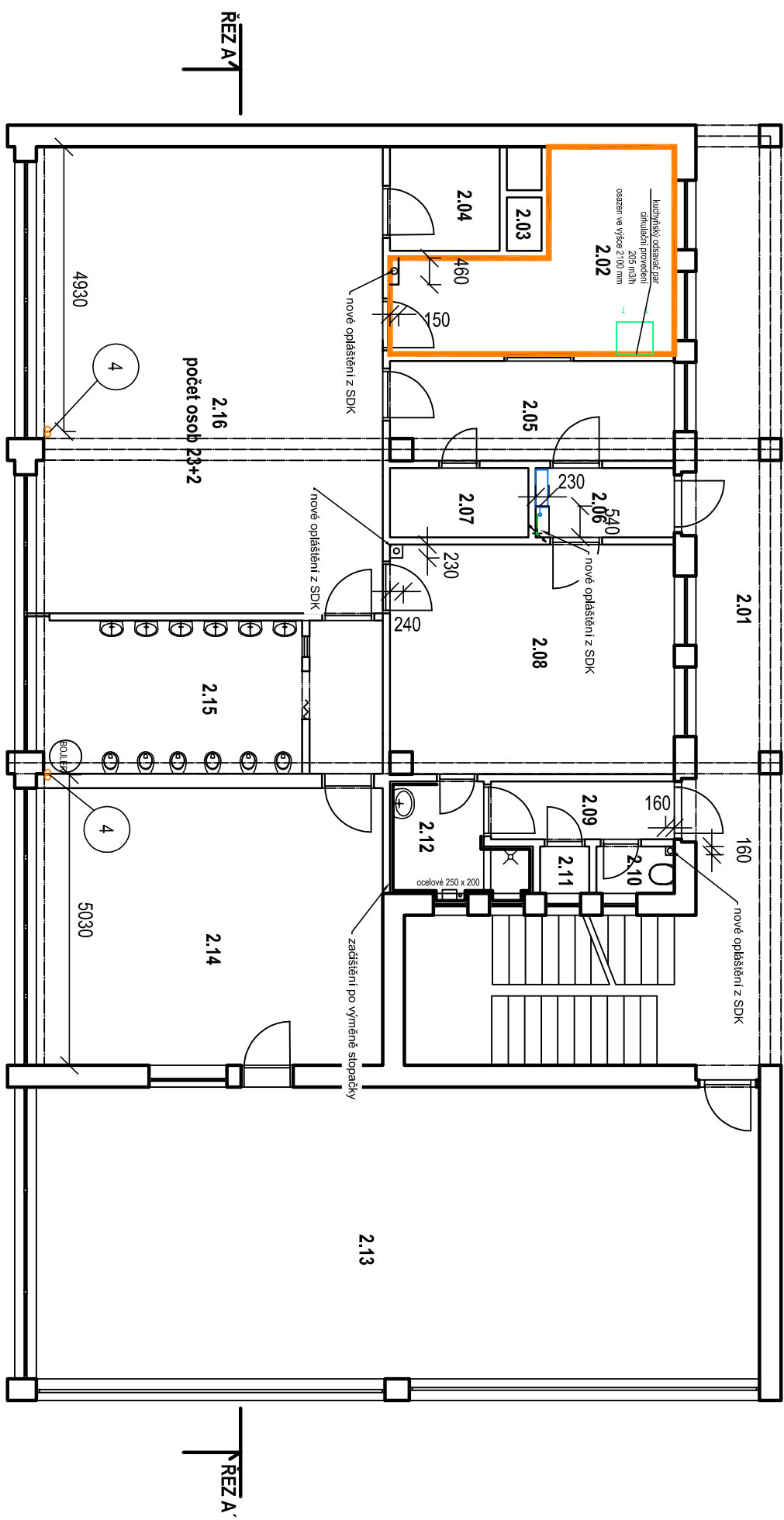


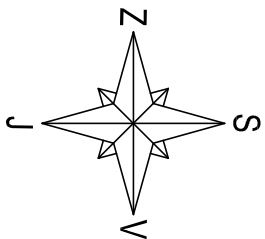
JESLE 1.N.P.



JESLE 2.N.P.



ORIENTAČNÍ SCHÉMA






LEGENDA MÍSTNOSTÍ 1.N.P.


Č. M.	ÚČEL, MIJENOST	STĚNY	PODLAHA	SVĚTLÁ VÝŠKA	PLOCHA m2
1.01	PAVLAČ	FASÁDNÍ OMÍTKA	PODLAHA	-	24,28
1.02	ZÁVEŠI	MALBA + OMVY. NÁTĚR	DLAŽBA	3160	3,73
1.03	VÝTAH + ELEKTRO.	-	-	3120	1,08
1.04	SKLAD	MALBA + OMVY. NÁTĚR	PVC	3120	3,41
1.05	KUCHYŇ	KER. OBKLAD+ OMVY. NÁTĚR	DLAŽBA	3150	8,17
1.06	ŠATNA ZAMĚŠTNANCI	MALBA	PVC	3160	8,35
1.07	ZÁVEŠI	MALBA + OMVY. NÁTĚR	DLAŽBA	3150	2,66
1.08	PŘESNÍ IZOLACE	KER. OBKLAD+ OMVY. NÁTĚR	PVC	3150	2,78
1.09	ŠATNA DĚTI	KER. MOZAIKA+ OMVY. NÁTĚR	DLAŽBA	3160	15,58
1.09 a	PŘESNÍ	KER. MOZAIKA+ OMVY. NÁTĚR	DLAŽBA	3160	15,58
1.10	ZÁVEŠI	MALBA + OMVY. NÁTĚR	DLAŽBA	3200	3,6
1.11	WC ZAMĚŠTNANCI	MALBA + OMVY. NÁTĚR	DLAŽBA	3200	1,1
1.12	KOMORA	MALBA + OMVY. NÁTĚR	DLAŽBA	3200	0,69
1.13	ŠATNA ZAMĚŠTNACŮ	KER. OBKLAD+ OMVY. NÁTĚR	DLAŽBA	3210	3,16
1.14 a	JIDELNA	MALBA + OMVY. NÁTĚR	PVC	3120	16,57
1.14 b	ŠATNA	MALBA + DR. OBKLAD	PVC	3110	7,58
1.14 c	PŘEDSÍN	MALBA + OMVY. NÁTĚR	PVC	3120	2,78
1.14 d	KUCHYŇKA	MALBA + OMVY. NÁTĚR	PVC	3120	4,3
1.15	HERNA	MALBA + OMVY. NÁTĚR	KOBEREC	3120	45,7
1.16 a	UMYVÁRNA DĚTI	KER. OBKLAD+ OMVY. NÁTĚR	DLAŽBA	3150	6,74
1.16 b	WC DĚTI	KER. OBKLAD+ OMVY. NÁTĚR	DLAŽBA	3150	16,2
1.17	DENNÍ MIJENOST	MALBA + OMVY. NÁTĚR	KOBEREC + PVC	3120	54,66
1.18	TERASA	FASÁDNÍ OMÍTKA	-	-	30,77
1.19	ŠIKMÁ POCHOZÍ RAMPA	-	-	-	30,03

LEGENDA MÍSTNOSTÍ 2.N.P.

Č.M.	ÚČEL MÍSTNOSTI	STĚNY	PODLAHA	SVĚTLÁ VÝŠKA	PLOCHA m2
2.01	PAVLAČ + SCHODIŠTĚ	FASÁDNÍ OMÍTKA	BET. STĚRKA	-	37,89
2.02	MĚJČNÁ KUCHYŇE	MALBA + OMVY. NATĚR + K.O.	DLAŽBA	3150	12,36
2.03	PROSTORY TECHNICKÝCH INSTALACÍ	-	-	-	1,08
2.04	SKLAD HRACĚK	MALBA	PVC	3140	3,42
2.05	IZOLACE	MALBA+ OMVY. NATĚR	PVC	3150	8,50
2.06	ZADVĚŘI	MALBA + DR. OBKLAD	PVC	3140	2,88
2.07	PŘESÍNKÁ IZOLACE	MALBA + K.O.	DLAŽBA	3150	2,88
2.08	ŠATNA DĚTI	MALBA	PVC + KOBEREC	3110	19,58
2.09	ZADVĚŘI	MALBA	DLAŽBA	3120	3,30
2.10	WC ZAMĚŠTNANČŮ	MALBA	DLAŽBA	3120	1,10
2.11	ÚKLIDOVÁ KOMORA	MALBA	DLAŽBA	3120	0,69
2.12	ŠATNA ZAMĚŠTNACI	MALBA + K.O.	DLAŽBA	3120	3,85
2.13	HERNA	MALBA	PVC + KOBEREC	3120	63,57
2.14	HERNA	MALBA	KOBEREC	3130	28,80
2.15	LAŽEN - WC DĚTI	MALBA + K.O.	DLAŽBA	3130	10,70
2.16	DENNÍ MÍSTNOST	MALBA	KOBEREC	3130	53,65

LEGENDA KONSTRUKCÍ:

STÁVAJÍCÍ NOSNÉ KONSTRUKCE	STÁVAJÍCÍ PŘÍČKOVÉ KONSTRUKCE	NOVÉ KONSTRUKCE
		

NAVROVAL	Jana Hlavničková											
SCHVÁLIL	ing. Martin Gazda	<i>M. Gazda</i>										
INVESTOR:	Město Beroun, Husovo nám.68 Beroun - centrum 266 01											
AKCE:	Beroun, MŠ Pod Homolkou - technické instalace SO 04 Pavilon jesle											
SOUBOR:	D.1-04.1. Architektonicko-stavební řešení											
NÁZEV VÝKRESU:	PŮDORYSY - NOVÝ STAV											
<div><div> SPECTA s.r.o. projektování a realizace staveb</div><div>NA LUHAČOVI 14, 400 01 USTÍ NAD LABEM IČ: 273 05 350, DIČ: CZ27305350 telefon: 475 511 441 e-mail: info@specta.cz fax: 475 511 443 www.specta.cz</div><div><table><tr><td>DATUM</td><td>3/2017</td></tr><tr><td>Č. ZAKÁZKY</td><td>S-17-003</td></tr><tr><td>STUPEN PD</td><td>DPS</td></tr><tr><td>FORMÁT VYKR.</td><td>A2</td></tr><tr><td>MĚŘÍTKO:</td><td>Č. PRÍLOHY: D.1-04.1.08</td></tr></table></div></div>			DATUM	3/2017	Č. ZAKÁZKY	S-17-003	STUPEN PD	DPS	FORMÁT VYKR.	A2	MĚŘÍTKO:	Č. PRÍLOHY: D.1-04.1.08
DATUM	3/2017											
Č. ZAKÁZKY	S-17-003											
STUPEN PD	DPS											
FORMÁT VYKR.	A2											
MĚŘÍTKO:	Č. PRÍLOHY: D.1-04.1.08											